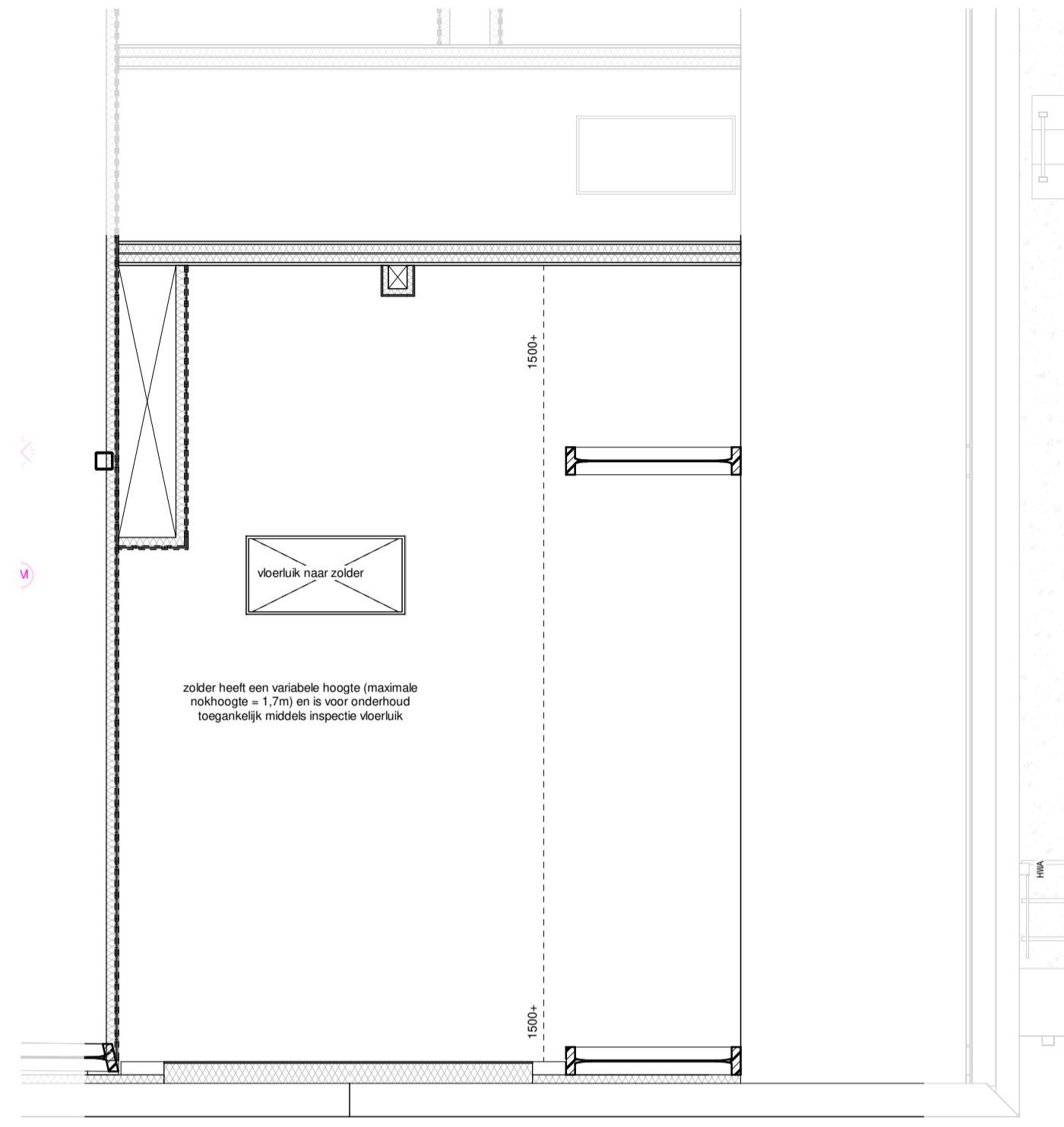
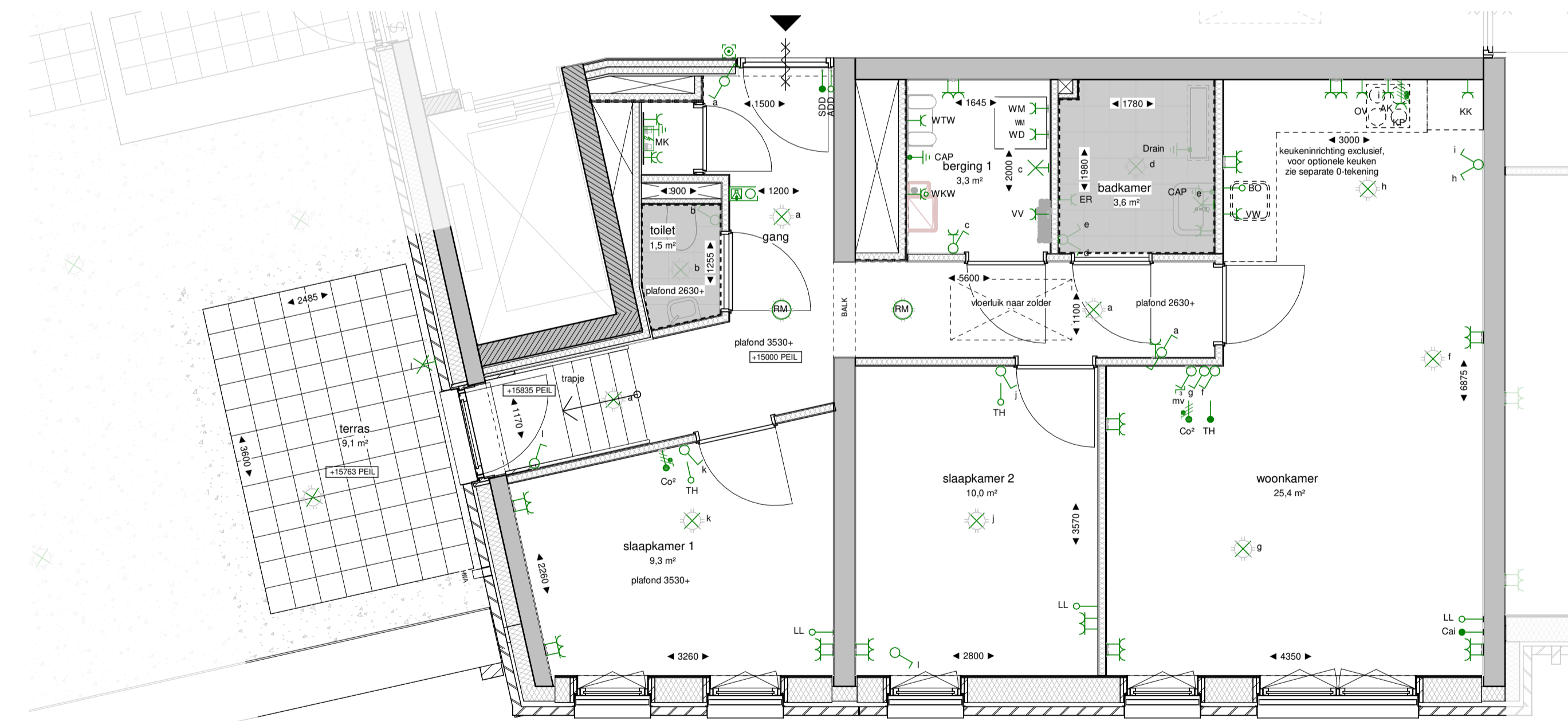


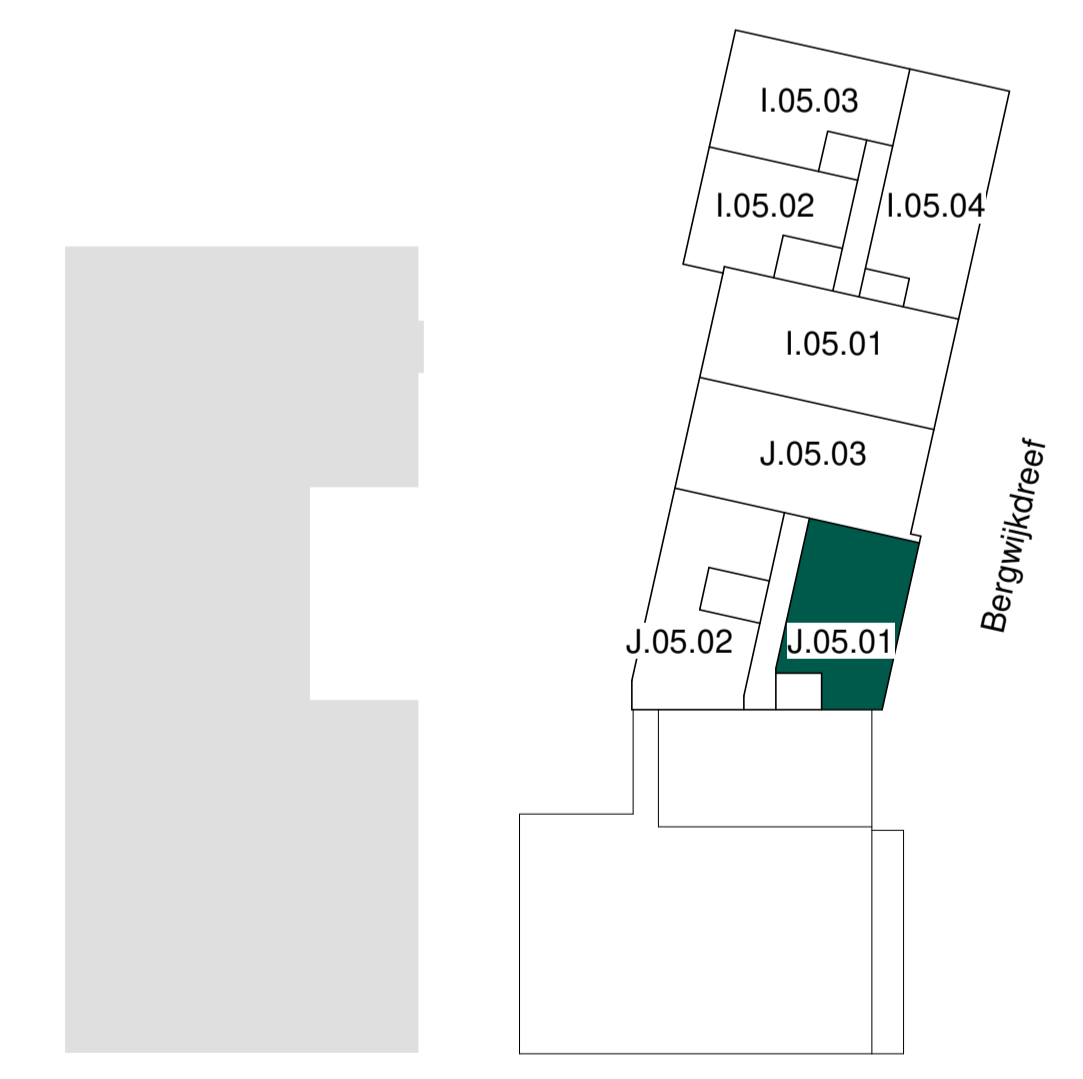
RENVOOI			
algemeen			
HWA	Hemelwaterafvoer		
MK	Meterkast		
WM	Wasmachine opstelplaats		
	WTW ventilatie		
	WTH vloerwarmingverdelers		
	WKW		
	Loopdeur bij dubbel openslaande deur		
	Woning entree		
	Verlaagd plafond		
	Badkamer/toilet zone		
	Krijtstreep		
	Zelfsluitende deur		
	Buitenzonwering optioneel (t.p.v. alle gevelkozijnen)		
elektra			
	Centraaldoos met licht aansluitpunt	ADD	Ledige leiding t.b.c. automatische deurdranger naar meterkast
	Aansluitpunt wandlichtpunt	AK	Afzijkap / verlichting geschakeld
	Schakelaar enkelpolig	AL	Algemeen
	Wisselschakelaar	BO	Ledige leiding naar meterkast t.b.v. boiler
	Serie schakelaar	CaI	CaI contactdoos
	Kruisschakelaar	CAP	Centraal aardpunt
	Enkelpolige schakelaar combinatie met contactdoos	CM	Ledige leiding naar meterkast t.b.v. combimagneetron
	Wandcontactdoos enkelvoudig	Co²	Co² detectie
	Wandcontactdoos twee-voudig horizontaal	Drain	Aardpunt t.b.v. drain, in afwerkplaat
	Wandcontactdoos enkelvoudig t.b.v. WKW	ER	Electrische radiator
	Wandcontactdoos twee-voudig verticaal	KK	Koelkast
	Groepenkast	KP	Kookplaat
	Centraal aardpunt aardmat	LL	Ledige leiding naar meterkast
	Loze leiding naar meterkast	OV	Oven
	Bedraade leiding thermostaat 4x0,8mm²	RM	Rookmelder
	Bedraade leiding vrijloopdranger gekoppeld met rookmelder 4x0,8mm²	SDO	Sturing deurdranger 4x0,8mm² vanuit rookmelder
	Centraaldoos met rookmelder 230V	TH	Thermostaatleiding bedraad, 4x0,8mm²
	Bedrukker	VF	Bedraade leiding videfoon naar meterkast
	Bel/schel	VV	Vloerwarmingverdelers
	Videfoon toestel	VW	Vaatswasser
	Perilex fornuisgroep 2x230V aansluitpunt 230V	WD	Wasdroger
	3-standen schakelaar (draadloos)	WKW	Afleverzet (voering vanuit Vaanster)
	Wandcontactdoos enkelvoudig spatwaterdicht	WM	Wasmachine
		WTW	WTW-unit
bouwkundig			
	Metselwerk		
	Isolatie, type en Rc waarde conform EPC berekening		
	Beton ihwg (afmetingen volgens constructeur)		
	Beton prefab (afmetingen volgens constructeur)		
	Metal-stud wand		
opmerking: voor overige vloer- en wandafwerkingen zie kleur- en materiaalstaat.			



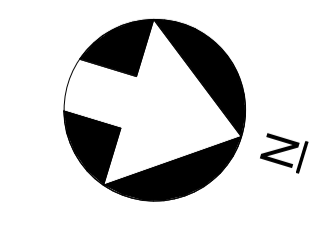
J.05.01 zolder
schaal 1 : 50



J.05.01 vijfde verdieping
schaal 1 : 50



vijfde verdieping
schaal 1 : 500



- Maten in de tekening zijn circa en kunnen in werkelijkheid afwijken.
- Plafondhoogte verbijsuren ca. 2600, tenzij anders aangegeven.
- De oppervlakte aangegeven in de ruimtes zijn niet altijd gelijk aan de de oppervlakte van de meubelrijende leefruimte.
- De posities van de installaties in de technische ruimte zijn nog niet definitief en kunnen nog wijzigen.
- Positie keukens en keukeninstallatie op tekening zijn indicatief.
- Oplekking van de afvoeromloop is bedraad.
- Badkamer en toilet op tekening zijn indicatief.
- Aantal en posities MV verdeelers wordt in een latere fase bepaald.
- Definitieve buitenruimte inrichting conform inrichtingstekening BOOM.



B	04-06-2024	wijziging noordzijl VT
A	09-04-2024	VT woningplattegronden blok I
tek. nr	: VT2a-J.05.01	fase : Verkooptekeningen II - fase 2a
gezien	: --	datum : 06-03-2024
opgesteld	: OPL	gewijzigd : 04-06-2024
afmeting	: A1	wijzigingsnummer : B
project	Holland Park West Diemen	
onderdeel	J.05.01 Bouwnummer 086	
schaal	1 : 50	status
	definitief	projectnummer
	3266	