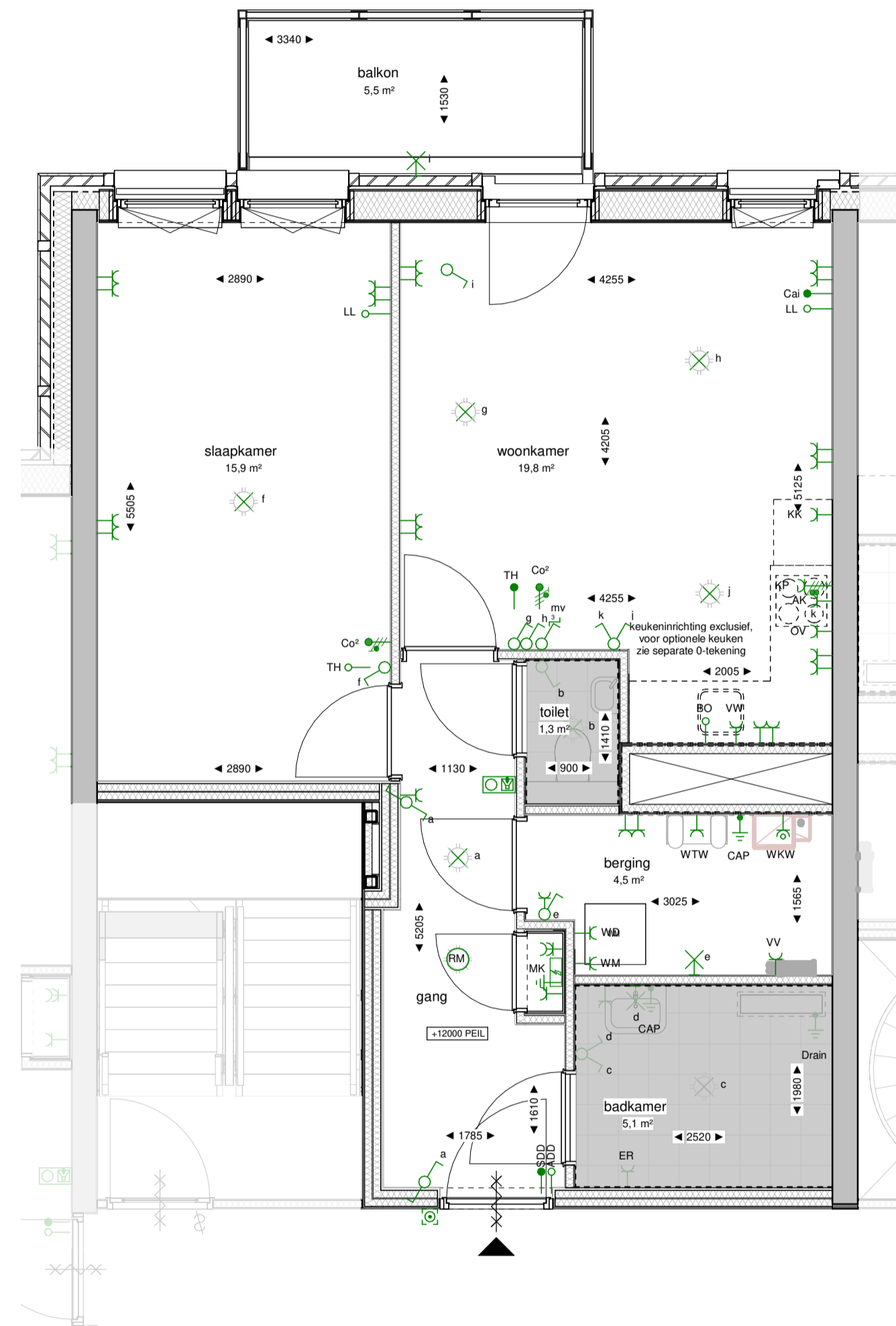
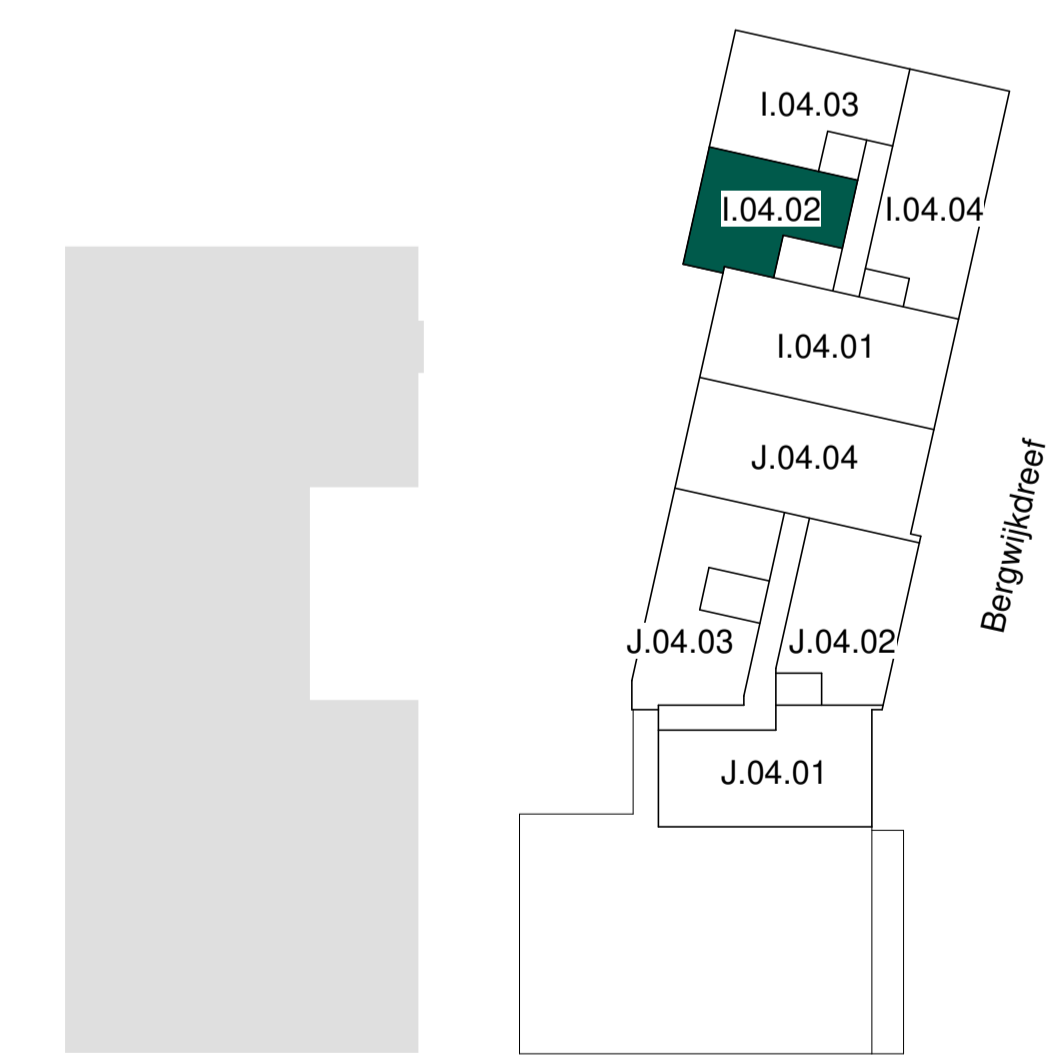


RENVOOI			
algemeen			
HWA	Hemelwaterafvoer		
MK	Meterkast		
WM	Wasmachine opstelplaats		
	WTW ventilatie		
	WTH vloerverwarmingverdelers		
	WKW		
	Loopdeur bij dubbel openslaande deur		
	Woning entree		
	Verlaagd plafond		
	Badkamer/toilet zone		
	Krijtstreep		
	Zelfsluitende deur		
	Buitenzonwering optioneel (t.p.v. alle gevelkozijnen)		
elektra			
	Centraaldoos met licht aansluitpunt	ADD	Ledige leiding t.b.c. automatische deurdranger naar meterkast
	Aansluitpunt wandlichtpunt	AK	Afzijkkap / verlichting geschakeld
	Schakelaar enkelpolig	AL	Algemeen
	Wisselschakelaar	BO	Ledige leiding naar meterkast t.b.v. boiler
	Serie schakelaar	CAI	CAI contactdoos
	Kruisschakelaar	CAP	Centraal aardpunt
	Enkelpolige schakelaar combinatie met contactdoos	CM	Ledige leiding naar meterkast t.b.v. combimagnetron
	Wandcontactdoos enkelvoudig	Co²	Co² detectie
	Wandcontactdoos twee-voudig horizontaal	Drain	Aardpunt t.b.v. drain, in afwerkvloer
	Wandcontactdoos enkelvoudig t.b.v. WKW	ER	Electrische radiator
	Wandcontactdoos twee-voudig verticaal	KK	Koelkast
	Groepenkast	KP	Kookplaat
	Centraal aardpunt	LL	Ledige leiding naar meterkast
	aardmat	OV	Oven
	Loze leiding naar meterkast	RM	Rookmelder
	Bedraade leiding thermostaat 4x0,8mm²	SDO	Sturing deurdranger 4x0,8mm² vanuit rookmelder
	Bedraade leiding vrijlooppdranger gekoppeld met rookmelder 4x0,8mm²	TH	Thermostaatleiding bedraad, 4x0,8mm²
	Centraaldoos met rookmelder 230V	VF	Bedraade leiding videfoon naar meterkast
	Beldrukker	VV	Vloerverwarmingverdelers
	Bel/schel	VW	Vaotwasser
	Videfoon toestel	WD	Wasdroger
	Perilex fornuisgroep 2x230V aansluitpunt 230V	WKW	Afleverzet (voering vanuit Vaanster)
	3-standen schakelaar (draadloos)	WM	Wasmachine
	Wandcontactdoos enkelvoudig spatwaterdicht	WTW	WTW-unit
bouwkundig			
	Metselwerk		
	Isolatie, type en Rc waarde conform EPC berekening		
	Beton ihwg (afmetingen volgens constructeur)		
	Beton prefab (afmetingen volgens constructeur)		
	Metal-stud wand		
opmerking: voor overige vloer- en wandafwerkingen zie kleur- en materiaallijst.			



I.04.02 vierde verdieping
 schaal 1 : 50



vierde verdieping
 schaal 1 : 500



- Maten in de tekening zijn circa en kunnen in werkelijkheid afwijken.
- Plafondhoogte verbijsloten ca. 2600, tenzij anders aangegeven.
- De oppervlakte aangegeven in de ruimtes zijn niet altijd gelijk aan de oppervlakte van de meubelrijnde leefruimte.
- De posities van de installaties in de technische ruimte zijn nog niet definitief en kunnen nog wijzigen.
- Positie keukens en keukeninstallatie op tekening zijn indicatief.
- Oplekking van de afvoerwasmachine is beduidend.
- Badkamer en toiletten op tekening zijn indicatief.
- Aantal en posities MV verdeeld wordt in een latere fase bepaald.
- Definitieve buitenruimte inrichting conform inrichtingstekening BOOM.



B	04-06-2024	wijziging noordzijl VT	tek. nr. : VT2a-I.04.02	fase : Verkooptekeningen II - fase 2a
A	09-04-2024	VT woningplattegronden blok I	getekend : OPL	datum : 06-03-2024
			afmeting : A1	gewijzigd : 04-06-2024
				wijzigingsnummer : B
project :	Holland Park West Diemen			schaal : 1 : 50
onderdeel :	I.04.02 Bouwnummer 046			status : definitief
				projectnummer : 3266